

EUROOPA LIIDU LIIKMESRIIKIDE REAKTSIOONID RÄNDEKRIISILE

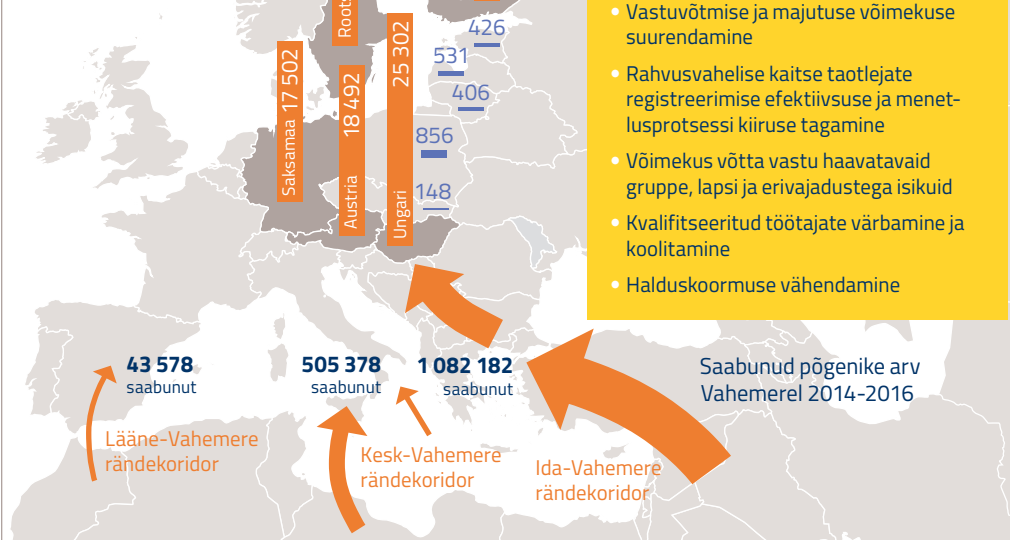
Euroopa rändevõrgustik (EMN) uuris Euroopa Liidu (EL) liikmesriikide toimetuleku- strateegiaid seoses aastatel 2014-2016 aset leidnud rändekriisiga

EESTI

EUROOPA LIIT

	2011	2014	2015	2016	2017	2018
ELi liikmesriigid võtsid vastu:	626 065	1 320 000	1 260 000	705 705	varjupaigataotlust	
Aprill	Sõjalise konflikt algus Ida-Ukrainas					
August	Vabariigi valitsus kiitis heaks tegevuskava ELi ümberasustamise ja -paigutamise tegevuste elluviimiseks					
Detsember	Eestis taotles kaitset rekordarv põgenikke, kellest enamused olid ukrainlased					
Märts	Eestisse jõudsid esimesed kvoodipagulased Kreekast					
August	Eestisse saabusid esimesed ümberasustatud kvoodipagulased Türgist					
Detsember	Eestisse jõudsid esimesed kvoodipagulased Itaaliast					
Märts	Valitsus kiitis heaks Eesti seisukohad globaalse pagulasraamistiku kohta					
Märts	Süürias puhkeb kodusõda					
Mai	Euroopa Komisjoni ettepanek jaotada põgenikud liikmesriikidesse kvoodisüsteemi alusel					
September	Saksamaa teatas ajutiste elamislubade andmisest põgenikele					
November	Valletta tippkohtumine rände teemal Aafrikast					
September	Saksamaa teatas ajutiste elamislubade andmisest põgenikele					
September	ÜRO peassambleel võeti vastu New Yorgi deklaratsioon pagulas- teemal					
Märts	ELi ja Türgi rändelepe					
Detsember	ELi juhid vaatavad läbi ELi rändepoliitika					
Detsember	Marrakechi tippkohtumine					
Jaanuar	Vahemere rändeteed muutuvad					
Detsember	ÜRO peassamblee võttis vastu globaalse pagulasraamistiku					

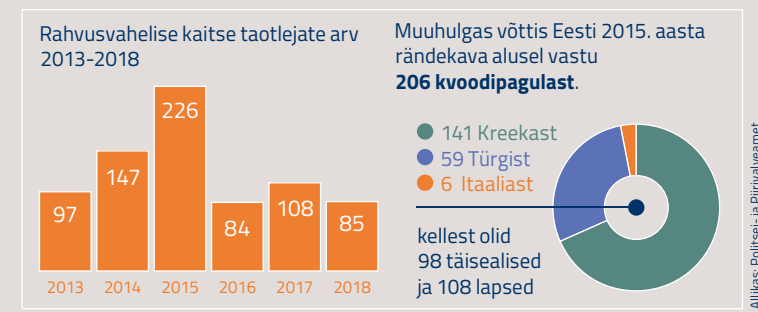
Varjupaigataotluste arv miljoni elaniku kohta 2014-2016



- ### Peamised väljakutsed:
- Suureneva sisserändega toime tulemine
 - Vastuvõtmise ja majutuse võimekuse suurendamine
 - Rahvusvahelise kaitse taotlejate registreerimise efektiivsuse ja menetlusprotsessi kiiruse tagamine
 - Võimekus võtta vastu haavatavaid gruppe, lapsi ja erivajadustega isikuid
 - Kvalifitseeritud töötajate värbamine ja koolitamine
 - Halduskoormuse vähendamine

- ### Liikmesriikide meetmed:
- PIIRIHALDUS**
 - Parem piirikontroll ja järelevalve
 - Teadlikkuse tõstmise kampaaniad
 - REGISTREERIMISPROTSEDUURID**
 - Kiiremad protseduurid
 - Uus infrastruktuur ja varustus
 - VASTUVÕTUTEENUSED**
 - Uued keskused ja olemasolevate tingimuste parandamine
 - Ajutised vastuvõtulahendused
 - MENETLUSTOIMINGUD**
 - Protseduuride lihtsustamine
 - Turvaliste päritoluriikide nimekirja täiendamine
 - INTEGRATSIOON**
 - Rahastuse suurendamine
 - Parem juurdepääs tööturule
 - LAIEMAD VASTUVÕTUTEENUSED**
 - Paranenud meditsiiniline-, sotsiaal- ja psühholoogiline tugi
 - Olemasolevale võimekusele ja tegevustele ehitatud teenused

Olukord Eestis:



Eestit mõjutas enim Ida-Ukrainas aset leidnud sõjaline konflikt. Suurenenud taotlejate arvuga toime tulemiseks võttis Eesti ajutiselt kasutusele lihtsustatud ja kiirendatud rahvusvahelise kaitse menetluse, mis oli mõeldud spetsiaalselt kriisikoldest pärit taotlejatele. See tõstis menetluse efektiivsust ning vähendas halduskoormust.

Järeldused

- Samalaadsete olukordadega toime tulemiseks on loodud situatsiooniplaanid, mida rakendatakse hädaolukordades.
- Jätkusuutliku koostöö arendamine ELi riiklikul ja regionaalsel tasandil.
- Heade tavade kaardistamine ja rakendamine kriisisituatsioonis.

Allikas: Politsei- ja Piirivalveamet